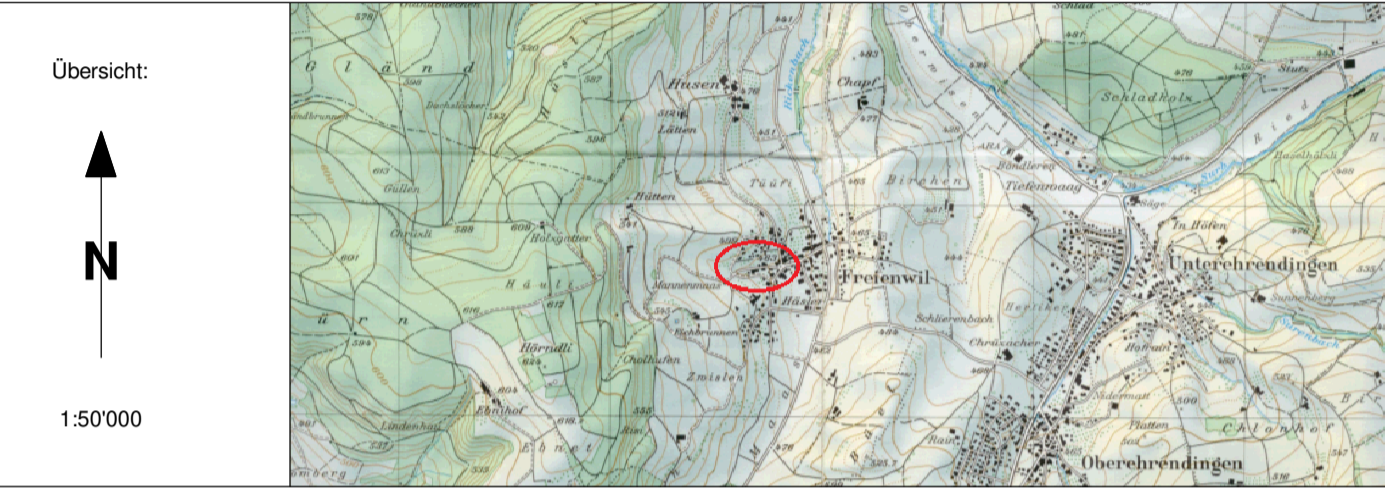


Sanierung Eichstrasse

Situation 1:200

Bauprojekt



Ingenieurbüro Senn AG
Planung & Tiefbau · 5415 Obersiggenthal

Raumentwicklung
Baupolizei
Vermessung
Umwelttechnik
Tiefbau
Eisenbeton

LEGENDE

Bestehend	Projekt
Strasse	Belagsersatz 3.Schm AC 11 N 6.Schm ACT 22 N
Gefweg	Belagsersatz 7.0cm ACT 16 TDS
Kiesweg	Privatstrasse / Vorplatz
Betonverbundstein	Grünflächen / Bankett
Pflasterung	Böschung
Beton	Unbarsierte Flächen
Grünflächen	Mergel
Rasengitter	Kiesweg
Mergel	Betonverbundstein
Mauer	Pflasterung
	Beton
	Rasengitter

Planinformationen			
Projekt-Nr.	21-105_LV95	Planstellung	10.05.2019
GAO Version	RIB ITWO civil 2019	Planmassstab	1:1
Fotografierdatum	21-105 fg	Bezugsmassstab	1:200
Referenzplan	1:1	Profil	1:1 (auf)
KD-Plan		Herstellung / Farbe	Bestellung
1-008.tcd			

