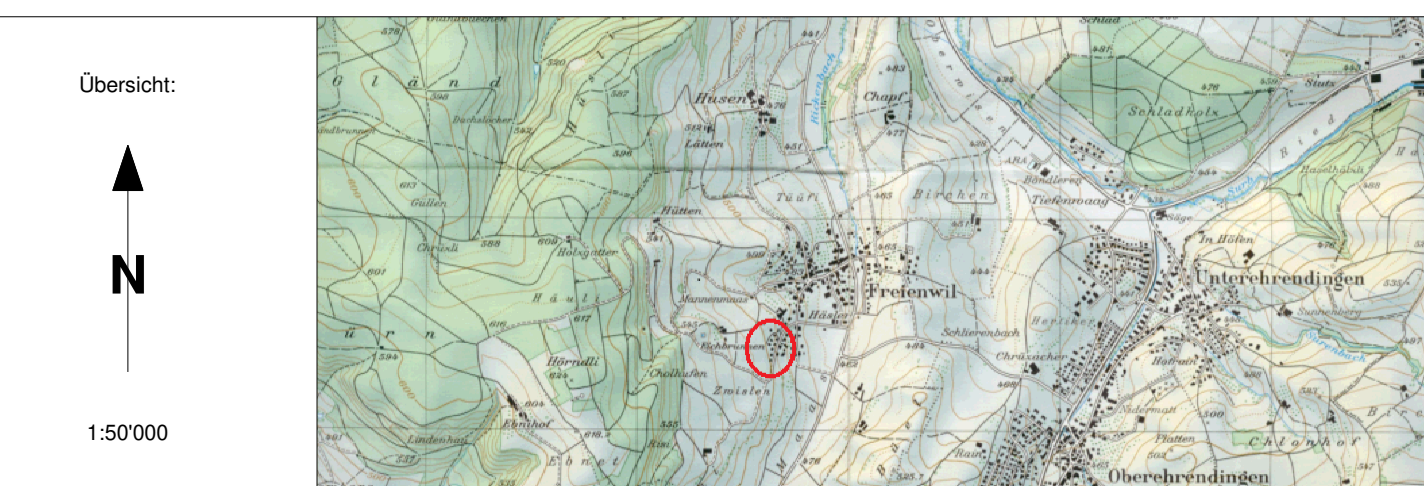


**Hochwasserschutzmassnahmen
Sanierung Hälslerweg,
Dorf- und Bergstrasse**

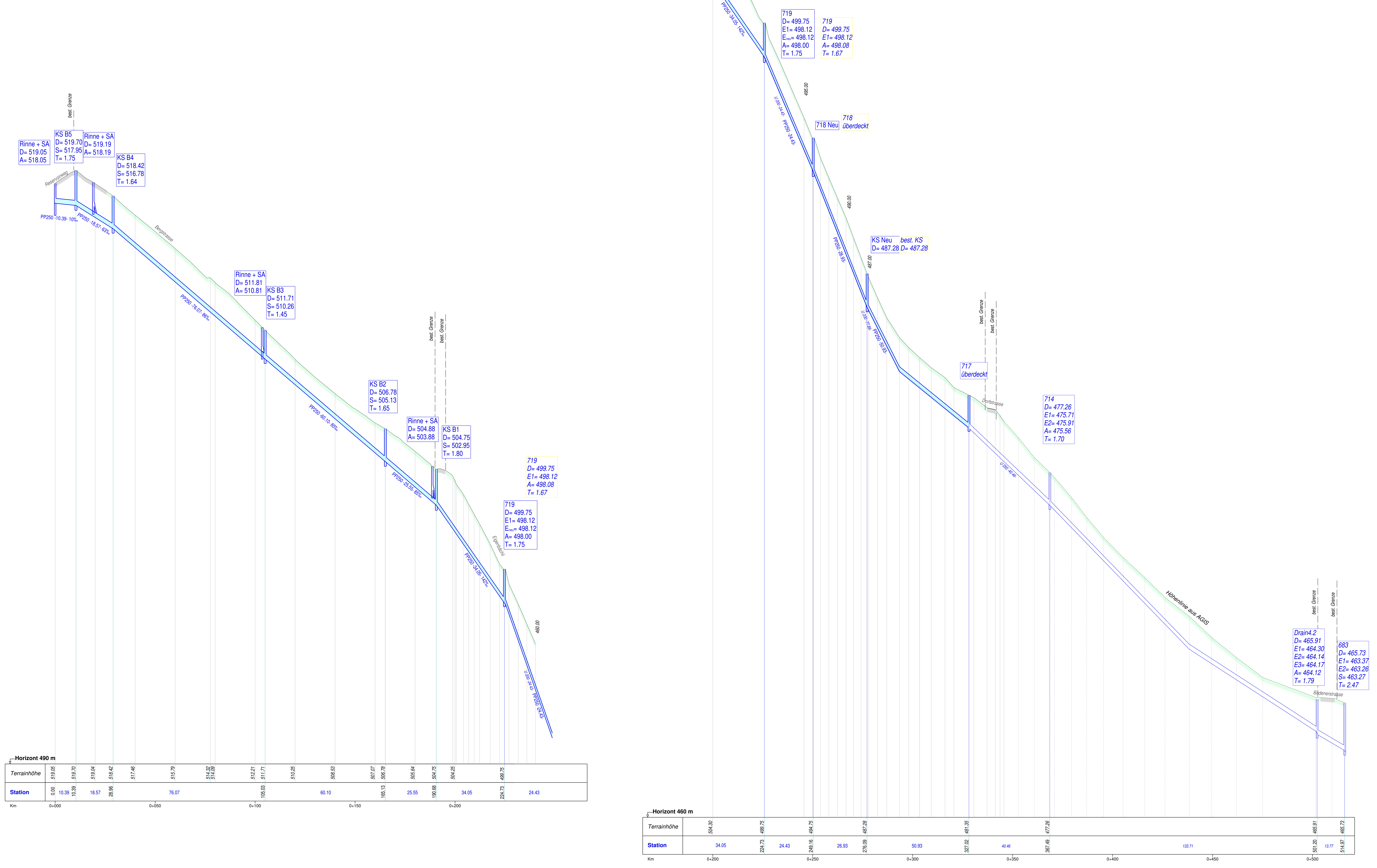
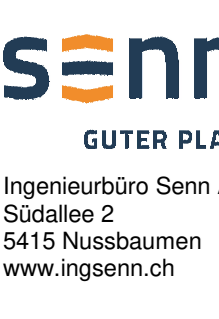
Bergstrasse (Reservoirweg - Eigenbächli)

Längsenprofil Sauberwasserleitung 1:500/50

Bauprojekt



Gez.: U. Lüthi	Plan Nr.: 21/111.2-2
Gepr.: T. Hünn	Datum: August 2022
Format: 1480 mm x 891 mm	Änderung: 04.10.2022
Datei: 2-002b_LP_SW_Reservoir	Bemerkung:



Horizont 490 m

Terrainhöhe	519.05	519.70	519.04	518.42	517.46	515.79	514.32	514.08	512.21	511.71	510.25	508.53	507.07	506.78	505.64	504.75	504.25	499.75	489.00
Station	0.00	10.39	18.57	28.95		76.07			105.03	111.71		60.10	165.13	166.78	25.55	190.88	194.75	226.73	24.43
Km	0+000					0+050			0+100		0+150		0+200						

Horizont 460 m

Terrainhöhe	504.30	499.75	494.75	497.28	481.35	477.26	465.91	465.73							
Station	34.05	224.73	24.43	249.16	26.93	276.09	50.93	327.02	40.48	367.69	501.20	465.91	13.77	514.97	465.73
Km	0+200		0+250		0+300		0+350		0+400		0+450		0+500		

Planinformationen

Projekt Nr.	21-111_LVW	Plannummer	04.10.2022
Gepl. von	RIB/TWG dat/2020	Planversion	2-2
Planstab	1:500	Blattgröße	1:1000
Gepl. von	Plan	Projekt	21-111.2-2.gif
Gepl. von	Plan	Projekt	21-111.2-2.gif
Gepl. von	Plan	Projekt	21-111.2-2.gif