

# FREIENWIL BÜCKLIHOF

VERKEHRSGUTACHTEN FÜR DEN GESTALTUNGSPLAN  
«PFERDEZENTRUM BÜCKLIHOF»

Zürich, 29.10.2014

## **IBV HÜSLER AG**

Ingenieurbüro für Verkehrsplanung  
Olgastrasse 4, CH-8001 Zürich  
Tel. +41 (0)44 252 13 23 Fax +41 (0)44 252 13 20  
ibv@ibv-zuerich.ch www.ibv-zuerich.ch

## AUFGABENBESCHREIBUNG

Im Rahmen der Erstellung des Gestaltungsplans Pferdezentrum Bücklihof in Freienwil AG ist nachzuweisen, dass die verkehrliche Erschliessung den gesetzlichen Anforderungen entspricht. Das bedeutet, dass die äussere Erschliessung (inklusive Anschlussknoten) und die innere Erschliessung die zusätzlichen Verkehrsbedürfnisse erfüllen können.

Neben der Zufahrt von Personenwagen ist die Befahrbarkeit für die Zufahrt mit Pferdetransportern und Anlieferungsfahrzeugen zu gewährleisten.

## ERSCHLIESSUNG UND PARKIERUNG IST-ZUSTAND

Das Pferdezentrum Bücklihof liegt am Dorfrand von Freienwil. Heute ist die Zufahrt über drei Zufahrtswege möglich.

Insgesamt sind heute 10 Personenwagen-Abstellplätze auf dem Bücklihof verteilt. 7 Abstellplätze werden über die Bergstrasse bzw. „alte Zufahrtsstrasse“ und 3 Abstellplätze über den Reservoirweg erschlossen.

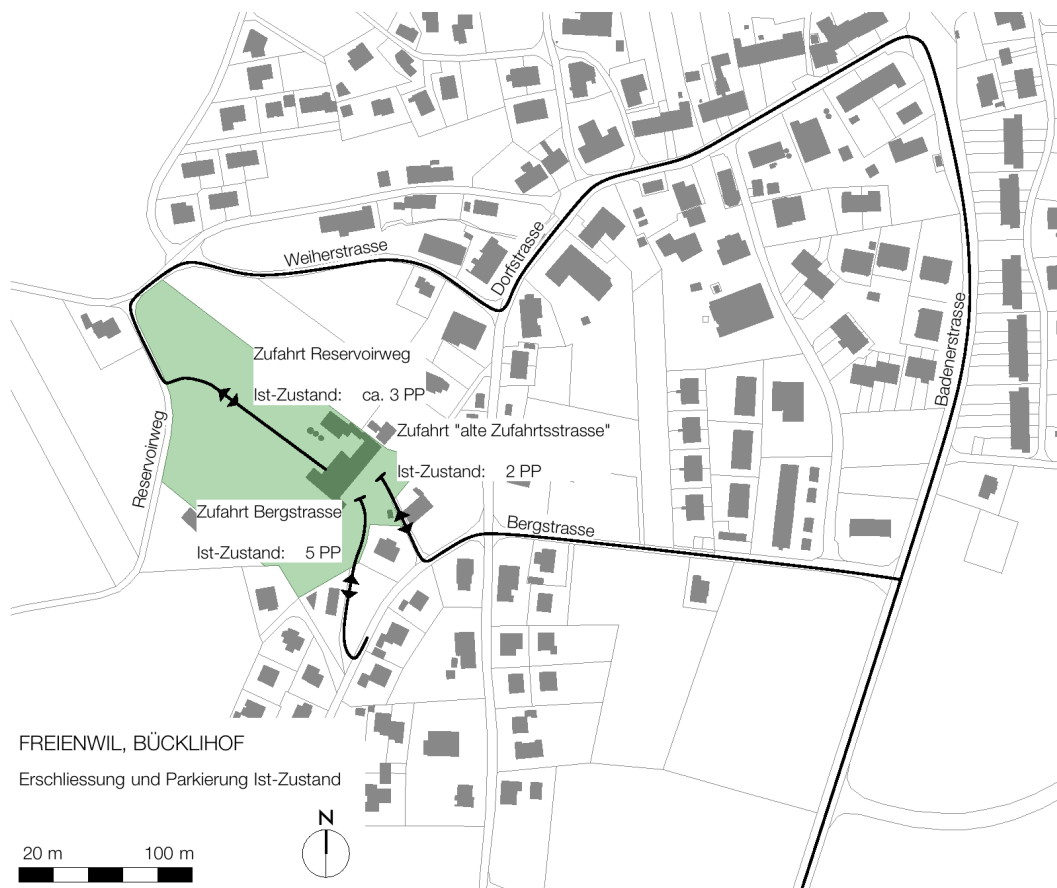


Abbildung 1: Erschliessung und Parkierung Ist-Zustand Pferdezentrum Bücklihof

## PARKPLATZBERECHNUNG FÜR DAS PROJEKT

### PERSONENWAGEN-ABSTELLPLÄTZE

Für die Parkplatzberechnung wurde das Raumprogramm des Vorprojektes zu Grunde gelegt. Das Parkplatzangebot wurde auf Grund der betrieblichen Anforderungen gemäss nachfolgender Tabelle abgeschätzt (detaillierte Berechnung im Anhang 1):

Für die Mitarbeiter wird mit einem Bedarf an 15 Personenwagen-Abstellplätze gerechnet. Für Kunden/Besucher wird mit einem Bedarf von 9 Personenwagen-Abstellplätzen gerechnet. An ca. 34 Tagen im Jahr finden auf dem Bücklihof Tagungen/Kurse statt, wobei für diese Kurstage ein Bedarf von 15 Personenwagen-Abstellplätzen abgeschätzt wird. Die Kursteilnehmer werden am Abend und am Wochenende erwartet. Es wird angenommen, dass 5 Mitarbeiter- und sämtliche Kunden/Besucher-Abstellplätze dafür benutzt werden können. Es ist deshalb keine zeitliche Überlappung mit Kunden und Kursteilnehmern möglich. Insgesamt sind 25 Personenwagen-Abstellplätze, davon 10 für Besucher vorgesehen.

Nutzungen	Personenwagen-Abstellplätze
Mitarbeiter	15
Kunden/Besucher (inkl. PP für Kursteilnehmer)	24
Reduktion Doppelnutzung (Kursteilnehmer)	-14
<b>Total Personenwagen-Abstellplätze</b>	<b>25</b>

Tabelle 1: Abschätzung der Anzahl Personenwagen-Abstellplätze

### LASTWAGEN-ABSTELLPLÄTZE

Die Anzahl Lastwagen-Abstellplätze wird auf Grund der betrieblichen Anforderungen auf 2 grosse ( $\geq 10$  m) und 3 kleine (Typ Lieferwagen bis 7 m) Abstellplätze und 3 Anhänger-Abstellplätze abgeschätzt. Für Anlieferungen ist 1 grosser ( $\geq 10$  m) Abstellplatz vorzusehen.

Nutzungen	Lastwagen-Abstellplätze
Betrieb	5
Anlieferung	1
<b>Total Lastwagen-Abstellplätze</b>	<b>6</b>

Tabelle 2: Abschätzung der Anzahl Lastwagen-Abstellplätze

### VELO- UND MOTORRADABSTELLPLÄTZE

Für Velo- und Motorradfahrende sind 10 Abstellplätze vorgesehen.

## ERSCHLIESSUNGS- UND PARKIERUNGS-PROJEKT

### ERSCHLIESSUNG

Eine neue Tiefgarage und die Vorfahrt des Pferdezentrums Bücklihof wird von der Bergstrasse über die „alte Zufahrtsstrasse“ erschlossen. Die „alte Zufahrtsstrasse“ wird mit der heutigen Zufahrtsstrasse verbunden und im Einbahnverkehr betrieben.

Die Zufahrt für Pferdetransporter und Anlieferungen mit grösseren Fahrzeugen erfolgt rückwärtig über den Reservoirweg.

### ANORDNUNG DER ABSTELLPLÄTZE

Die Personenwagen-Abstellplätze werden über die zwei Arealanschlüsse erschlossen. Von der Bergstrasse werden neu 20 Abstellplätze (davon 5 für Besucher) und über den Reservoirweg 5 (davon 5 für Besucher) erschlossen.

PP Anordnung / Zufahrt	Zuordnung		Total PP
	Beschäftigte	Besucher/ Kunden	
Bergstrasse	15	5	20
Reservoirweg	0	5	5
<b>Total Autoabstellplätze</b>	<b>15</b>	<b>10</b>	<b>25</b>

Tabelle 3: An- und Zuordnung der Personenwagen-Abstellplätze gemäss „Vorprojekt“

Über den Reservoirweg werden neben Personenwagen-Abstellplätze auch die betriebsnotwendigen Abstellplätze für Pferdetransporter und Anhänger erschlossen.

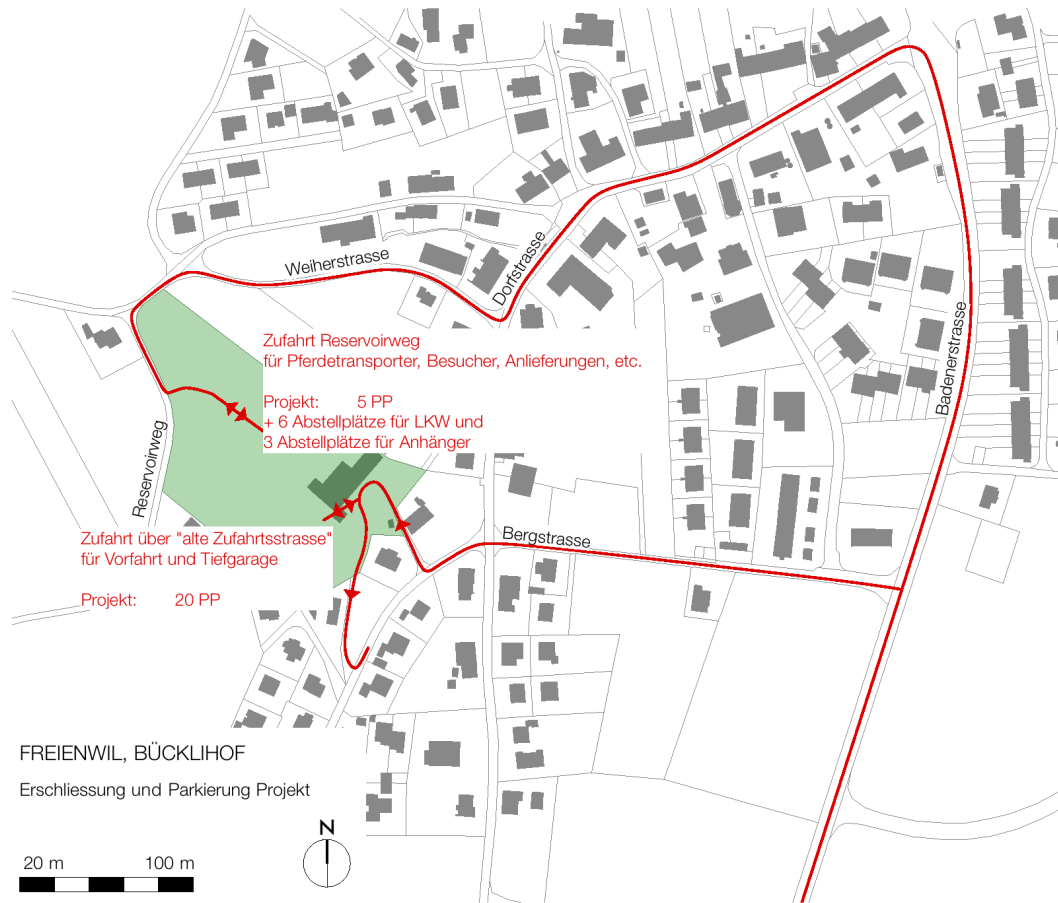


Abbildung 2: Erschliessung und Parkierung Projekt Pferdezentrum Bücklihof

## ABSCHÄTZUNG VERKEHRSAUFKOMMEN

Die Verkehrserzeugung des Pferdezentrums Bücklihofs wurde für die zukünftige Nutzung ermittelt. Eine detaillierte Berechnung ist im Anhang 1 angehängt.

Die verwendeten spezifischen Verkehrspotentiale entsprechen den Annahmen des Bauherrn<sup>1</sup>, welche für den Betrieb erstellt wurden.

### PROJEKT

Insgesamt lösen die 25 Personenwagen-Abstellplätze durchschnittlich 90 Fahrten pro Tag aus. In der Abendspitzenstunde (17.00 – 18.00 Uhr) ergeben sich 19 Wegfahrten und 0 Zufahrten.

	DTV <sup>2</sup>	Abendspitzenstunde (ASP)		
		weg	zu	Total
Bergstrasse (15 Beschäftigte + 3 Besucher PP)	56	16	0	16
Reservoirweg (7 Besucher PP)	34	3	0	3
<b>Total (Total 25 PW-Abstellplätze)</b>	<b>90</b>	<b>19</b>	<b>0</b>	<b>19</b>

Tabelle 4: Induzierte Personenwagen-Fahrten zukünftige Nutzung

Insgesamt lösen die 6 Lastwagen-Abstellplätze durchschnittlich 7 Fahrten pro Tag aus. In der Abendspitzenstunde (17.00 – 18.00 Uhr) sind keine Lastwagen-Fahrten zu erwarten.

	DTV	Abendspitzenstunde (ASP)		
		weg	zu	Total
Reservoirweg (3 grosse LKW + 3 kleine LKW)	7	0	0	0
<b>Total (Total 6 LKW-Abstellplätze)</b>	<b>7</b>	<b>0</b>	<b>0</b>	<b>0</b>

Tabelle 5: Induzierte Lastwagen-Fahrten zukünftige Nutzung

<sup>1</sup> Abschätzungen der Frequenzen der einzelner Nutzer von D. Burger, 19.06.2014

<sup>2</sup> Durchschnittlicher Tagesverkehr (DTV) in Fahrten pro Tag

## NACHWEIS DER BEFAHRBARKEIT DER ZUFAHRTSSTRASSEN UND AUF DEM AREAL

### ZUFAHRT / VORFAHRT BERGSTRASSE

Die Zufahrt / Vorfahrt ist mit Personenwagen befahrbar. Siehe dazu Anhang 2.



Abbildung 3: Nachweis Befahrbarkeit mit Personenwagen (Stand Vorprojekt 29.10.2014)

## ZUFAHRT RESERVOIRWEG

Der Manövrierraum zwischen den Ställen und der Reithalle und den Ställen ist genügend gross um mit einem 12 m Lastwagen zu wenden. Entlang der Rampe können sich mit einem Rückwärtsmanöver bis zu drei Pferdetransporter hintereinander aufstellen. Siehe dazu Planbeilage im Anhang 3.

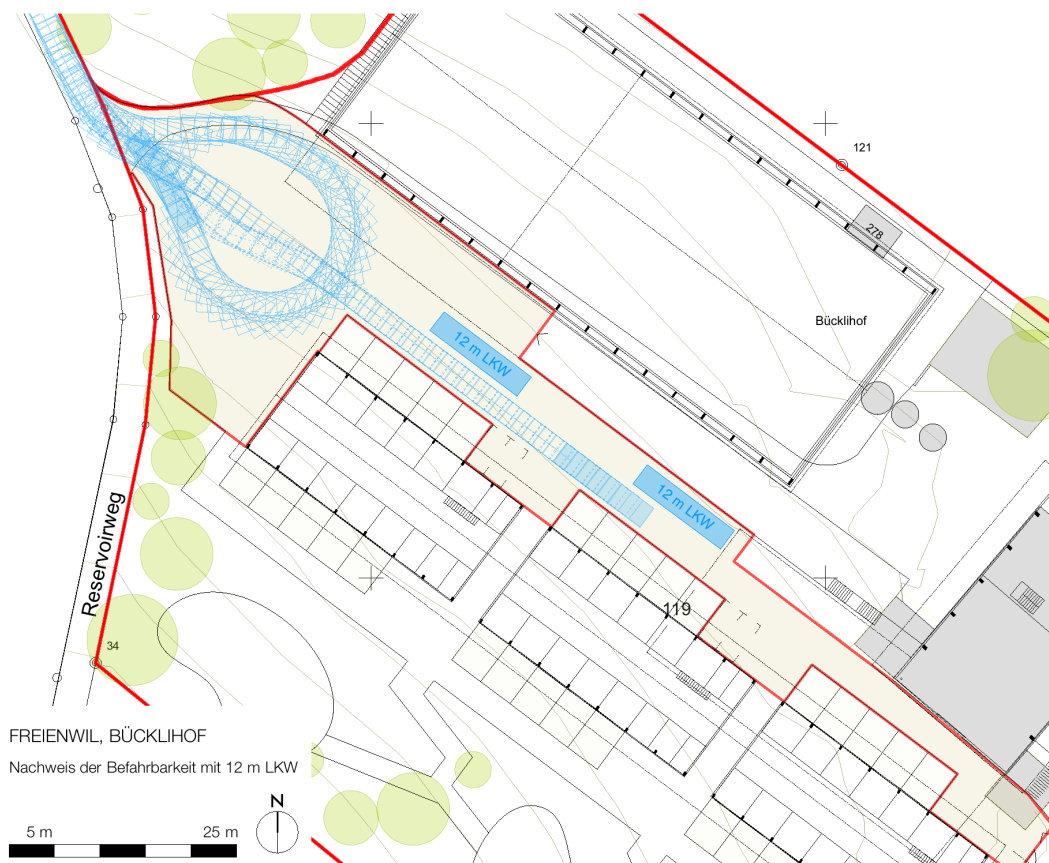


Abbildung 4: Nachweis Befahrbarkeit mit 12 m Lastwagen (Stand Vorprojekt 29.10.2014)

## ZUFAHRTSSTRASSEN

Die Zu- und Wegfahrt auf den Bücklihof (Reservoirstrasse) ist mit einem 12 m Lastwagen von den äusseren Erschliessungsstrassen gewährleistet. Siehe dazu Planbeilage im Anhang 4.



## ANHANG

- Anhang 1: PP- und Fahrtenberechnung für Personenwagen und Lastwagen
- Anhang 2: Zufahrt / Vorfahrt Bergstrasse – Situation und Längsprofil Nachweis der Befahrbarkeit
- Anhang 3: Zufahrt Reservoirweg – Nachweis der Befahrbarkeit
- Anhang 4: Nachweis der Befahrbarkeit der Zufahrtsstrassen