

Parkplatz- und Fahrtenberechnung Personenwagen für Mitarbeiter

Funktion	Präsenz (Arbeitspensum) %	Frequenz / Woche Mo-So	Frequenz / Arbeitswoche Mo-Fr	Präsenz Arbeitstag %	Modal Split LKW %	PP-Bedarf PW unkorrigiert	PP-Bedarf PW korrigiert	Faktor Ferien	Frequenz / Woche Personen	Fahrten / Woche PW	DTV (Jahresverkehr / 365)	MSP Zufahrten		MSP Wegfahrten		ASP Wegfahrten		ASP Zufahrten	
												Prozent	Fahrten	Prozent	Fahrten	Prozent	Fahrten	Prozent	Fahrten
Betriebsleiter	50%	4	2.86	80%	100%	0.5	0.7	0.92	3.7	7.4	1.0	0.8	0.5	0.0	0.0	0.8	0.5	0.0	0.0
Stv. Betriebsleiter	100%	7	5	100%	100%	1.0	1.0	0.92	6.4	12.9	1.8	1.0	1.0	0.0	0.0	1.0	1.0	0.0	0.0
Arzt	80%	4	4	30%	100%	0.2	0.4	0.92	3.7	7.4	1.0	0.6	0.5	0.0	0.0	0.6	0.5	0.0	0.0
Physiotherapeut	100%	5	5	100%	100%	1.0	1.0	0.92	4.6	9.2	1.3	0.8	0.8	0.0	0.0	0.8	0.8	0.0	0.0
Physiotherapeut	100%	5	5	100%	100%	1.0	1.0	0.92	4.6	9.2	1.3	0.8	0.8	0.0	0.0	0.8	0.8	0.0	0.0
Mentaltrainer	20%	1	1	50%	100%	0.1	0.2	0.92	0.9	1.8	0.3	0.5	0.1	0.0	0.0	0.5	0.1	0.0	0.0
Tierarzt	50%	4	4	50%	100%	0.4	0.6	0.92	3.7	7.4	1.0	0.5	0.4	0.0	0.0	0.5	0.4	0.0	0.0
Tierarzt	50%	4	4	50%	100%	0.4	0.6	0.92	3.7	7.4	1.0	0.5	0.4	0.0	0.0	0.5	0.4	0.0	0.0
Praktikant	100%	7	5	100%	50%	1.0	1.0	0.92	6.4	6.4	0.9	1.0	1.0	0.0	0.0	1.0	1.0	0.0	0.0
Praktikant	100%	7	5	100%	50%	1.0	1.0	0.92	6.4	6.4	0.9	1.0	1.0	0.0	0.0	1.0	1.0	0.0	0.0
Pferdepfleger	100%	7	5	100%	100%	1.0	1.0	0.92	6.4	6.4	1.8	1.0	1.0	0.0	0.0	1.0	1.0	0.0	0.0
Trainer 1	100%	7	5	100%	100%	1.0	1.0	0.92	6.4	12.9	1.8	0.8	0.8	0.0	0.0	1.0	1.0	0.0	0.0
Pferdepfleger 1	100%	7	5	100%	100%	1.0	1.0	0.92	6.4	12.9	1.8	0.8	0.8	0.0	0.0	1.0	1.0	0.0	0.0
Pferdepfleger 1	100%	7	5	100%	50%	1.0	1.0	0.92	6.4	6.4	0.9	1.0	1.0	0.0	0.0	1.0	1.0	0.0	0.0
Pferdepfleger 1	100%	7	5	100%	50%	1.0	1.0	0.92	6.4	6.4	0.9	1.0	1.0	0.0	0.0	1.0	1.0	0.0	0.0
Trainer 2	100%	7	5	100%	100%	1.0	1.0	0.92	6.4	12.9	1.8	0.8	0.8	0.0	0.0	1.0	1.0	0.0	0.0
Pferdepfleger 2	100%	7	5	100%	50%	1.0	1.0	0.92	6.4	6.4	0.9	1.0	1.0	0.0	0.0	1.0	1.0	0.0	0.0
Pferdepfleger 2	100%	7	5	100%	50%	1.0	1.0	0.92	6.4	6.4	0.9	1.0	1.0	0.0	0.0	1.0	1.0	0.0	0.0
Varia	40%	2	1.43	50%	100%	0.1	0.2	0.92	1.8	3.7	0.5	0.5	0.1	0.0	0.0	0.5	0.1	0.0	0.0
Varia	40%	2	1.43	50%	100%	0.1	0.2	0.92	1.8	3.7	0.5	0.5	0.1	0.0	0.0	0.5	0.1	0.0	0.0
Varia	40%	2	1.43	50%	100%	0.1	0.2	0.92	1.8	3.7	0.5	0.5	0.1	0.0	0.0	0.5	0.1	0.0	0.0
Total						14.0	15.0		94.76	150.88	21.5		13.5	0.0	0.0		13.5	0.0	0.0

Faktor Überlappung Parkplatzbedarf

1.5

Parkplatz- und Fahrtenberechnung Last-/ Lieferwagen für Betrieb

Funktion	Anzahl / Tag Mo-So	Frequenz / Woche Mo-So	Frequenz / Arbeitswoche Mo-Fr	Präsenz Arbeitstag %	Modal Split LKW %	PP-Bedarf LKW unkorrigiert	PP-Bedarf LKW korrigiert	Faktor Ferien	Frequenz / Woche Personen	Fahrten / Woche LKW	DTV LKW	MSP Zufahrten		MSP Wegfahrten		ASP Wegfahrten		ASP Zufahrten	
												Prozent	Fahrten	Prozent	Fahrten	Prozent	Fahrten	Prozent	Fahrten
Lieferwagen (LKW klein)	0.85	7	5	100%	100%	3.0	3.0	0.92	5.95	11.9	1.6	0.0	0.0	0.0	0.0	0.0	0.0	0.0	0.0
Lastwagen (LKW gross)	0.50	7	5	100%	100%	2.0	2.0	0.92	3.5	7	0.9	0.0	0.0	0.0	0.0	0.0	0.0	0.0	0.0
Anhänger	keine zusätzlichen Fahrten (nur Abstellplätze)																		
Total						8.0	8.0		9	19	2.5	0.0	0.0	0.0	0.0	0.0	0.0	0.0	0.0

Parkplatz- und Fahrtenberechnung Personenwagen für Besucher

Funktion	Anzahl / Tag Mo-So	Frequenz / Woche Mo-So	Frequenz / Arbeitswoche Mo-Fr	Präsenz Arbeitstag %	Modal Split PW %	PP-Bedarf PW unkorrigiert	PP-Bedarf LKW korrigiert	Faktor Ferien	Frequenz / Woche Personen	Fahrten / Woche PW	MSP Zufahrten		MSP Wegfahrten		ASP Wegfahrten		ASP Zufahrten	
											Prozent	Fahrten	Prozent	Fahrten	Prozent	Fahrten	Prozent	Fahrten
Kunden ohne Pferd	20	7	5	25%	100%	5.0	7.5	1	140	280	0.8	0.8	0.0	0.8	0.0	0.8	0.0	0.0
Kunden mit Pferd	4	7	5	25%	100%	1.0	1.5	1	28	56	1.0	1.0	0.0	1.0	0.0	1.0	0.0	0.0
Besucher Kursteilnehmer*	25	0.65	0.47	100%	60%	15.0	15.0	1	16.25	19.5	0.6	0.1	0.0	0.6	0.1	0.6	0.1	0.0
Reithallenutzung durch Externe	10	7	5	20%	100%	Doppelnutzung PP mit Kunden		1	70	140	0.8	0.8	0.0	0.8	0.0	0.8	0.0	0.0
Post mit PW/LW	0.857	7	5	-	100%	-	-	1	6	12	0.8	0.8	0.0	0.8	0.0	0.8	0.0	0.0
Kurierdienste mit PW/LW	0.285714	7	5	-	100%	-	-	1	2	4	0.8	0.8	0.0	0.8	0.0	0.8	0.0	0.0
Lieferungen mit PW/LW	0.428571	7	5	-	100%	-	-	1	3	6	0.8	0.8	0.0	0.8	0.0	0.8	0.0	0.0
Total						21.0	24.0		265	518	73.7	5.1	0.0	5.1	0.0	5.1	0.0	0.0

Faktor Überlappung Parkplatzbedarf

1.5

Parkplatz- und Fahrtenberechnung Last-/ Lieferwagen für Anlieferungen

Funktion	Anzahl / Tag Mo-So	Frequenz / Woche Mo-So	Frequenz / Arbeitswoche Mo-Fr	Präsenz Arbeitstag %	Modal Split LKW %	PP-Bedarf LKW unkorrigiert	PP-Bedarf LKW korrigiert	Faktor Ferien	Frequenz / Woche Personen	Fahrten / Woche LKW	MSP Zufahrten		MSP Wegfahrten		ASP Wegfahrten		ASP Zufahrten	
											Prozent	Fahrten	Prozent	Fahrten	Prozent	Fahrten	Prozent	Fahrten
Kunden mit Lieferwagen (LKW klein)	1	7	5	-	100%	1.0	-	1	7	14	0.0	0.0	0.0	0.0	0.0	0.0	0.0	0.0
Kunden mit Lastwagen (LKW gross)	0.143	7	5	-	100%	1.0	-	1	1	2	0.3	0.0	0.0	0.0	0.0	0.0	0.0	0.0
Kunden mit Anhänger siehe Kunden mit Pferd																		
Lieferungen mit 10 m LKW*	0.144	7	5	-	100%	1.0	1.0	1	1	2	0.3	0.0	0.0	0.0	0.0	0.0	0.0	0.0
Total						3.0	1.0		9	18	2.6	0.0	0.0	0.0	0.0	0.0	0.0	0.0

* insgesamt sind 34 Kurstage / Jahr vorgesehen = 0.09 / Tag / durchschnittlichen Tag

* insgesamt wird mit 1.01 Lieferung mit einem 10 m LKW / Woche gerechnet

Zusammenstellung Parkplatz- und Fahrtenberechnung Personenvagen für Besucher und Mitarbeiter

Funktion	PP-Bedarf PW unkorrigiert	PP-Bedarf PW korrigiert	Frequenz / Woche Personen	Fahrten / Woche PW	DTV°	SVP+	MSP Zufahrten		MSP Wegfahrten		ASP Wegfahrten		ASP Zufahrten	
							Prozent	Fahrten	Prozent	Fahrten	Prozent	Fahrten	Prozent	Fahrten
Mitarbeiter	14.0	15.0	94.8	150.9	21.5		0.0	13.5	0.0	0.0	0.0	13.5	0.0	0.0
Besucher	21.0	24.0	265.3	517.5	73.7		0.0	5.1	0.0	0.0	0.0	5.1	0.0	0.0
Reduktion Doppelnutzung*	-14.0	-14.0												
Total	21.0	25.0	360.0	668.4	95.2	3.8		18.5		0.0		18.5		0.0

Parkplatz- und Fahrtenberechnung Last-/ Lieferwagen für Betrieb und Anlieferungen

Funktion	PP-Bedarf LKW unkorrigiert	PP-Bedarf LKW korrigiert	Frequenz / Woche Personen	Fahrten / Woche LKW	DTV	MSP Zufahrten		MSP Wegfahrten		ASP Wegfahrten		ASP Zufahrten	
						Prozent	Fahrten	Prozent	Fahrten	Prozent	Fahrten	Prozent	Fahrten
Betrieb - Lieferwagen (LKW klein)	3.0	3.0	6.0	11.9	1.6	0.0	0.0	0.0	0.0	0.0	0.0	0.0	0.0
Betrieb - Lastwagen (LKW gross)	2.0	2.0	3.5	7.0	0.9	0.0	0.0	0.0	0.0	0.0	0.0	0.0	0.0
Anhänger	3.0	3.0											
Kunden - Lieferwagen (LKW klein)	1.0	-	7.0	14.0	2.0	0.0	0.0	0.0	0.0	0.0	0.0	0.0	0.0
Kunden - Lastwagen (LKW gross)	1.0	-	1.0	2.0	0.3	0.0	0.0	0.0	0.0	0.0	0.0	0.0	0.0
Anlieferungen - Lastwagen (LKW gross)	1.0	1.0	1.0	2.0	0.3	0.0	0.0	0.0	0.0	0.0	0.0	0.0	0.0
Total	11.0	9.0	18.5	36.9	5.0		0.0		0.0		0.0		0.0

* Die Kursteilnehmer kommen am Abend und am Wochenende. Es wird angenommen, dass 5 Mitarbeiter und sämtliche Kunden PP benutzt werden können. Es ist deshalb keine zeitliche Überlappung mit Kunden und Kursteilnehmern geplant / möglich.
 ° DTV Durchschnittlicher Tagesverkehr [Fahrten pro Tag]
 + SVP Spezifisches Verkehrspotential [Fahrten pro Tag und Abstellplatz]

- Referenzen von SVP's:
- Kunden Einkaufszentren: 12.0
 - Kunden Dienstleistung: 4.0
 - Kunden Gastronomie: 6.0
 - Bewohner Wohnungen: 2.5



FREIENWIL

BÜCKLIHOF

Erschliessung und Parkierung

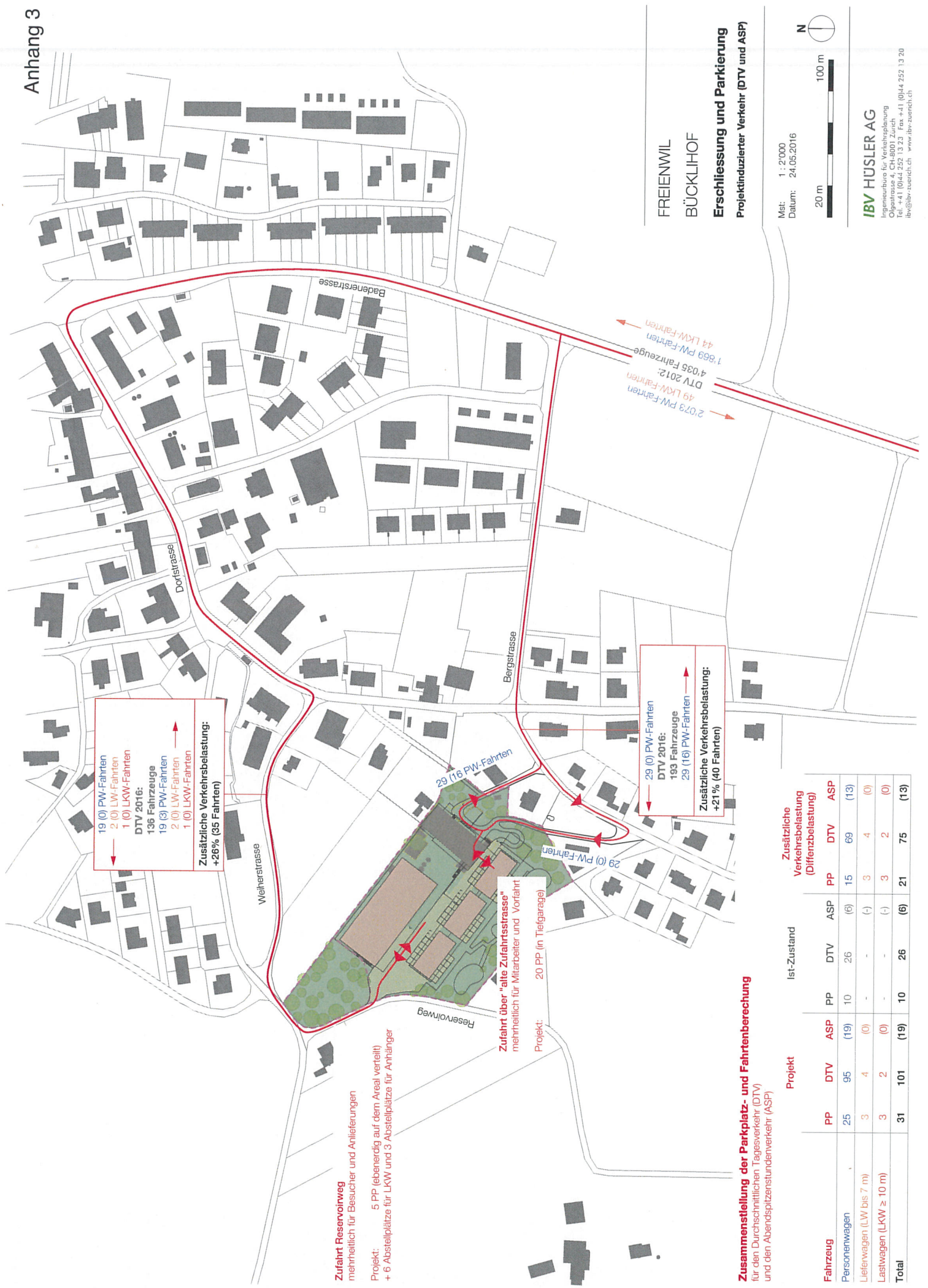
Ist-Zustand

Maß: 1 : 2'000
Datum: 24.05.2016



IBV HÜSLER AG

Ingenieurbüro für Verkehrsplanung
Olgenstrasse 4, CH-8001 Zürich
Tel. +41 (0)44 252 13 23 Fax +41 (0)44 252 13 20
ibv@ibv-zuerich.ch www.ibv-zuerich.ch



Zufahrt Reservoirweg
 mehrheitlich für Besucher und Anlieferungen
 Projekt: 5 PP (ebenrigig auf dem Areal verteilt)
 + 6 Abstellplätze für LKW und 3 Abstellplätze für Anhänger

Zufahrt über "alte Zufahrtsstrasse"
 mehrheitlich für Mitarbeiter und Vorfahrt
 Projekt: 20 PP (in Tiefgarage)

Zusammenstellung der Parkplatz- und Fahrtenberechnung
 für den Durchschnittlichen Tagesverkehr (DTV) und den Abendspitzenstundenverkehr (ASP)

Fahrzeug	Projekt			Ist-Zustand			Zusätzliche Verkehrsbelastung (Differenzbelastung)		
	PP	DTV	ASP	PP	DTV	ASP	PP	DTV	ASP
Personenwagen	25	95	(19)	10	26	(6)	15	69	(13)
Lieferwagen (LW bis 7 m)	3	4	(0)	-	-	(-)	3	4	(0)
Lastwagen (LKW ≥ 10 m)	3	2	(0)	-	-	(-)	3	2	(0)
Total	31	101	(19)	10	26	(6)	21	75	(13)

FREIENWIL
 BÜCKLIHOF

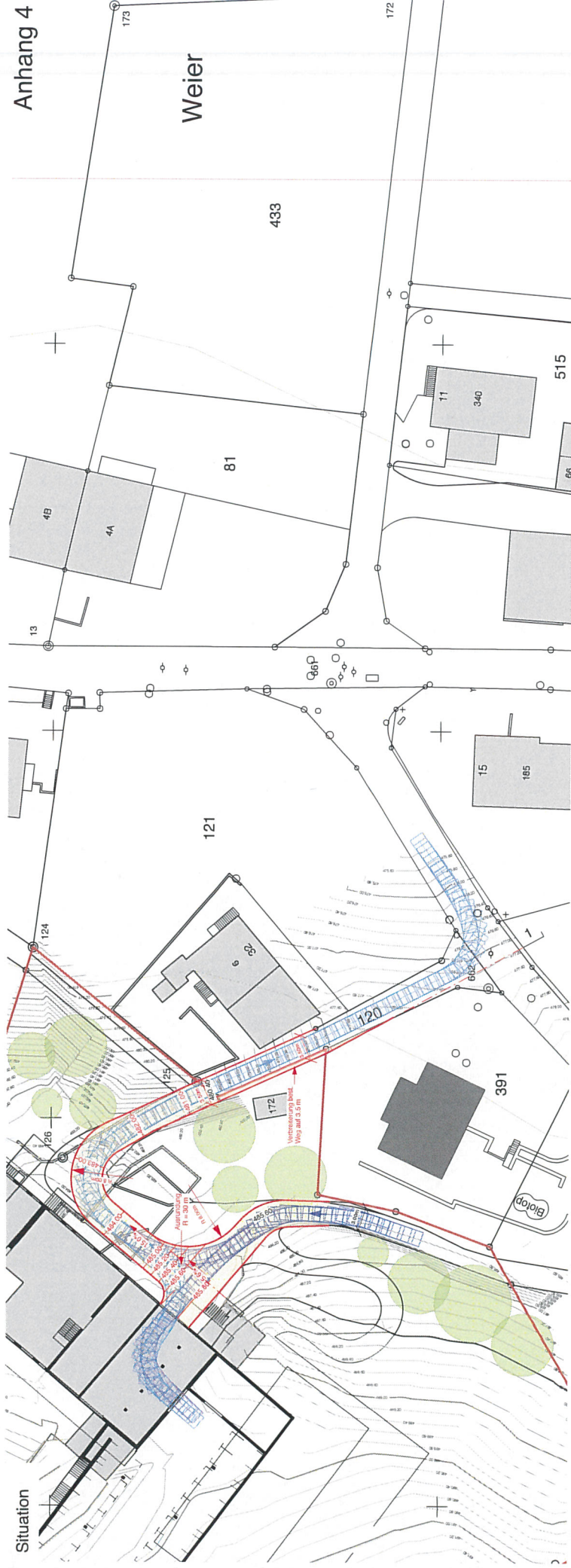
Erschliessung und Parkierung
Projektinduzierter Verkehr (DTV und ASP)

Maß: 1 : 2'000
 Datum: 24.05.2016



IBV HUSLER AG
 Ingenieurbüro für Verkehrsplanung
 Dörfstrasse CH-8001
 Tel. +41 (0)44 252 13 23 Fax +41 (0)44 252 13 20
 ibv@ibv-zuerich.ch www.ibv-zuerich.ch

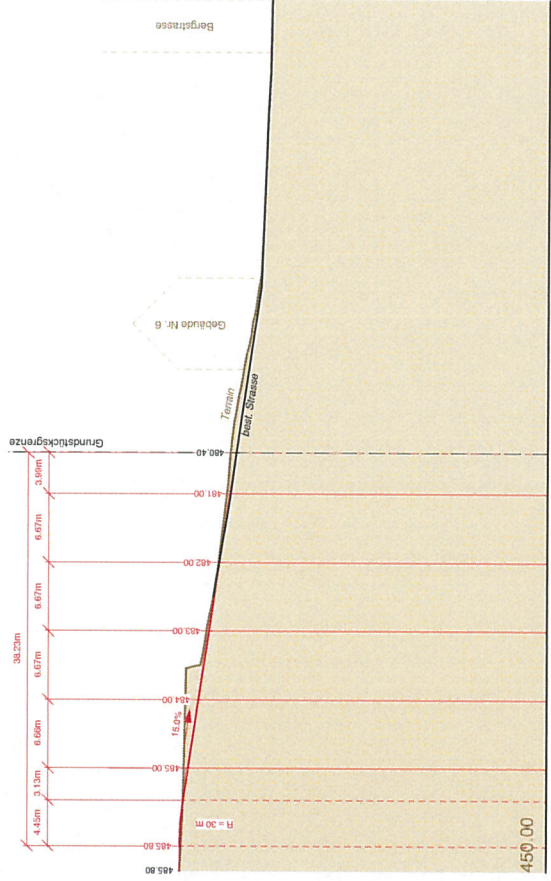
Situation



Anhang 4

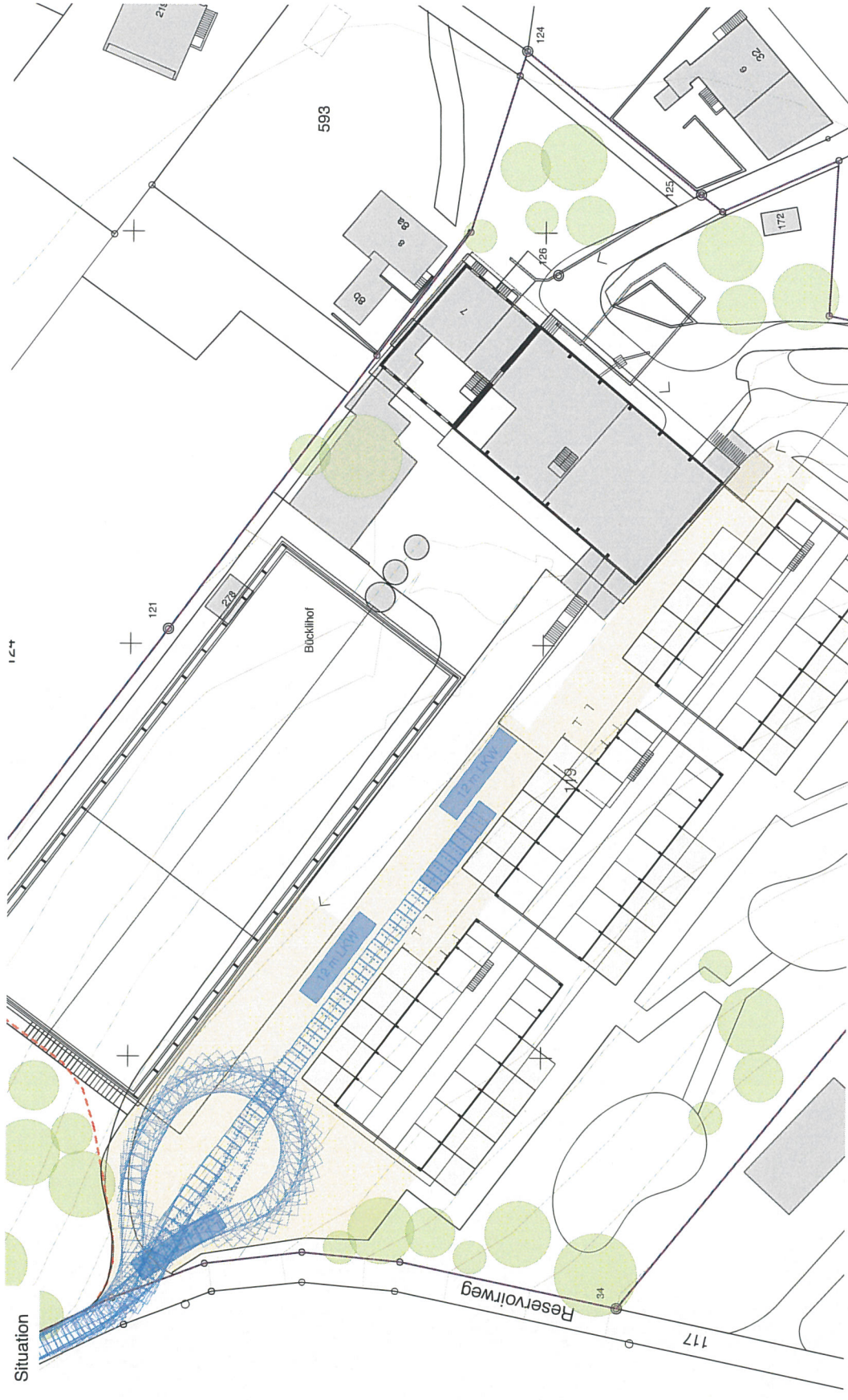
Weier

Längenprofil 1 - 1
(Geschnitten am Innenrand des Weges)

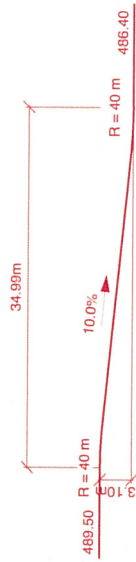


Verbreiterung des Weges auf 3.50 m
 Befahrbarkeit nur für Personwagen gewährleistet.
 Der Weg ist am Innenrand max. 15 % steil.



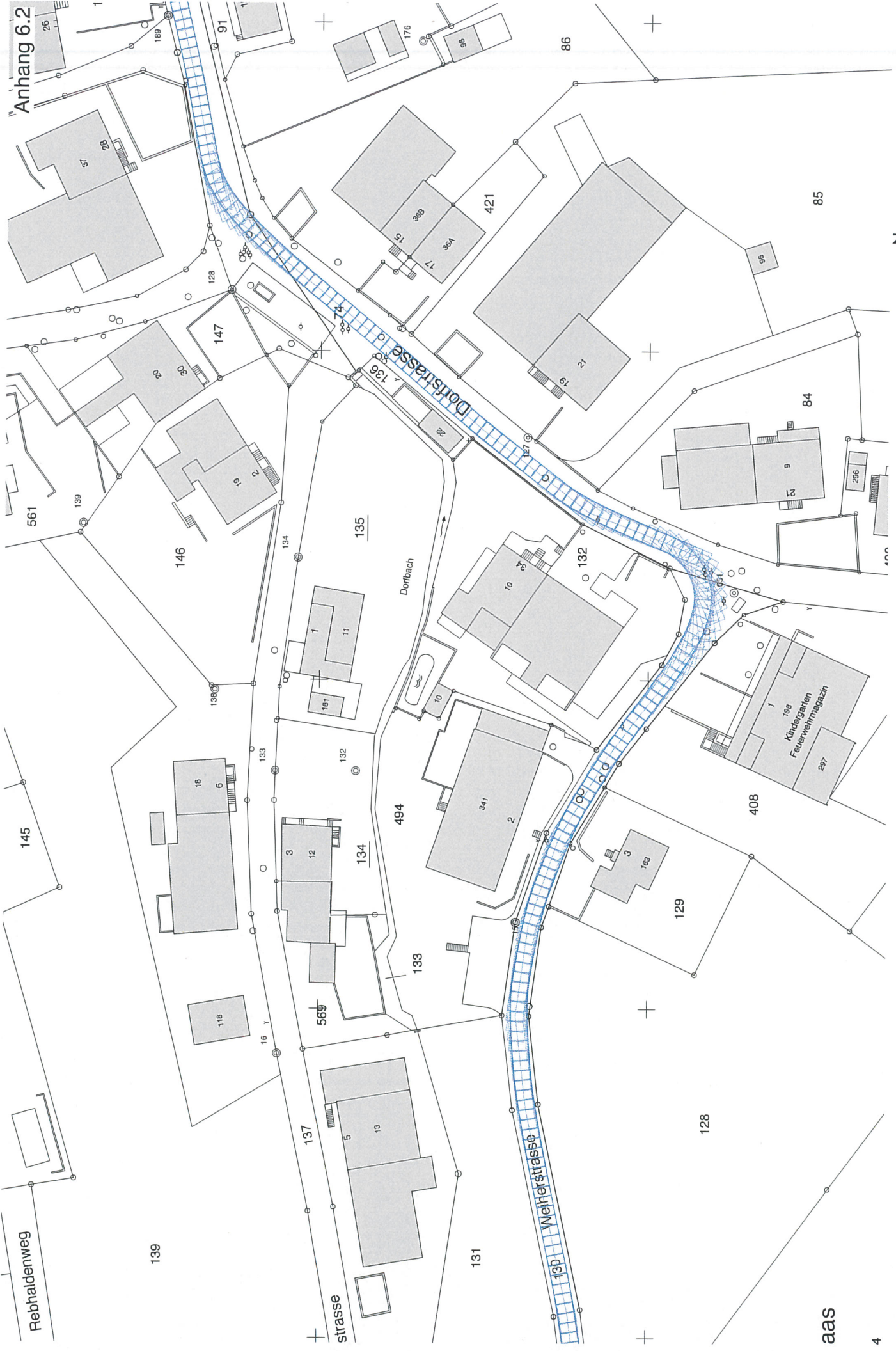


Längenprofil Rampe



Anhang 6.1





Anhang 6.2

Rebaldenweg

139

strasse

Dorfbach

Wehrstrasse

aa



Pferdezentrum Bücklihof, Freienwil

Schleppkurven 12 m LKW

Mst: 1:500

24.05.2016
IBV HUSLER AG

