

Parkplatz- und Fahrtenberechnung Personenwagen für Mitarbeiter (inkl. Personenwagen mit Pferdeanhänger)

Funktion	Präsenz (Arbeitspensum) %	Frequenz / Woche Mo-So	Frequenz / Arbeitswoche Mo-Fr	Präsenz Arbeitstag %	Modal Split PW %	PP-Bedarf PW unkorrigiert	PP-Bedarf PW korrigiert	Faktor Ferien	Frequenz / Woche Personen	Fahrten / Woche PW	DTV (Jahresver- kehr / 365)	MSP Zufahrten		MSP Wegfahrten		ASP Wegfahrten		ASP Zufahrten	
												Prozent	Fahrten	Prozent	Fahrten	Prozent	Fahrten	Prozent	Fahrten
Betriebsleiter	50%	4	2.86	80%	100%	0.5	0.7	0.92	3.7	7.4	1.0	0.8	0.5	0.0	0.0	0.8	0.5	0.0	0.0
Stv Betriebsleiter	100%	7	5	100%	100%	1.0	1.0	0.92	6.4	12.9	1.8	1.0	1.0	0.0	0.0	1.0	1.0	0.0	0.0
Tierarzt	50%	4	4	50%	100%	0.4	0.6	0.92	3.7	7.4	1.0	0.5	0.4	0.0	0.0	0.5	0.4	0.0	0.0
Tierarzt	50%	4	4	50%	100%	0.4	0.6	0.92	3.7	7.4	1.0	0.5	0.4	0.0	0.0	0.5	0.4	0.0	0.0
Praktikant	100%	7	5	100%	50%	1.0	1.0	0.92	6.4	6.4	0.9	1.0	1.0	0.0	0.0	1.0	1.0	0.0	0.0
Praktikant	100%	7	5	100%	50%	1.0	1.0	0.92	6.4	6.4	0.9	1.0	1.0	0.0	0.0	1.0	1.0	0.0	0.0
Pferdepfleger	100%	7	5	100%	100%	1.0	1.0	0.92	6.4	12.9	1.8	1.0	1.0	0.0	0.0	1.0	1.0	0.0	0.0
Trainer 1	100%	7	5	100%	100%	1.0	1.0	0.92	6.4	12.9	1.8	0.8	0.8	0.0	0.0	0.8	0.8	0.0	0.0
Pferdepfleger 1	100%	7	5	100%	50%	1.0	1.0	0.92	6.4	6.4	0.9	1.0	1.0	0.0	0.0	1.0	1.0	0.0	0.0
Pferdepfleger 1	100%	7	5	100%	50%	1.0	1.0	0.92	6.4	6.4	0.9	1.0	1.0	0.0	0.0	1.0	1.0	0.0	0.0
Varia	40%	2	1.43	50%	100%	0.1	0.2	0.92	1.8	3.7	0.5	0.5	0.1	0.0	0.0	0.5	0.1	0.0	0.0
Varia	40%	2	1.43	50%	100%	0.1	0.2	0.92	1.8	3.7	0.5	0.5	0.1	0.0	0.0	0.5	0.1	0.0	0.0
Total						8.5	9.3		59.8	93.84	13.4		8.3		0.0		8.3		0.0

Faktor Überlappung Parkplatzbedarf

1.5

Parkplatz- und Fahrtenberechnung Last-/ Lieferwagen für Betrieb (inkl. Pferdetransporter)

Funktion	Anzahl / Tag Mo-So	Frequenz / Woche Mo-So	Frequenz / Arbeitswoche Mo-Fr	Präsenz Arbeitstag %	Modal Split LKW %	PP-Bedarf LKW unkorrigiert	PP-Bedarf LKW korrigiert	Faktor Ferien	Frequenz / Woche Personen	Fahrten / Woche LKW	DTV LKW	MSP Zufahrten		MSP Wegfahrten		ASP Wegfahrten		ASP Zufahrten	
												Prozent	Fahrten	Prozent	Fahrten	Prozent	Fahrten	Prozent	Fahrten
Lieferwagen (LKW klein)	0.60	7	5	100%	100%	2.0	2.0	0.92	4.2	8.4	1.1	0.0	0.0	0.0	0.0	0.0	0.0	0.0	0.0
Lastwagen (LKW gross)	0.30	7	5	100%	100%	1.0	1.0	0.92	2.1	4.2	0.6	0.0	0.0	0.0	0.0	0.0	0.0	0.0	0.0
Anhänger	keine zusätzlichen Fahrten (nur Abstellplätze)					2.0	2.0												
Total						5.0	5.0		6	13	1.7		0.0		0.0		0.0		0.0

Parkplatz- und Fahrtenberechnung Personenwagen für Besucher (inkl. Personenwagen mit Pferdeanhänger)

Funktion	Anzahl / Tag Mo-So	Frequenz / Woche Mo-So	Frequenz / Arbeitswoche Mo-Fr	Präsenz Arbeitstag %	Modal Split PW %	PP-Bedarf PW unkorrigiert	PP-Bedarf PW korrigiert	Faktor Ferien	Frequenz / Woche Personen	Fahrten / Woche PW	DTV	MSP Zufahrten		MSP Wegfahrten		ASP Wegfahrten		ASP Zufahrten		
												Prozent	Fahrten	Prozent	Fahrten	Prozent	Fahrten	Prozent	Fahrten	
Kunden ohne Pferd	3	7	5	25%	100%	0.8	1.1	1	21	42	6.0	0.8	0.8	0.0	0.0	0.0	0.8	0.8	0.0	0.0
Kunden mit Pferd	4	7	5	25%	100%	1.0	1.5	1	28	56	8.0	1.0	1.0	0.0	0.0	1.0	1.0	0.0	0.0	
Besucher Kursteilnehmer*	25	0.65	0.47	100%	60%	15.0	15.0	1	16.25	19.5	2.8	0.6	0.1	0.0	0.0	0.6	0.1	0.0	0.0	
Reithallennutzung durch Externe	10	7	5	20%	100%	Doppelnutzung PP mit Kunden		1	70	140	19.9	0.8	0.8	0.0	0.0	0.8	0.8	0.0	0.0	
Post mit PW/LW	0.857	7	5	-	100%	-	-	1	6	12	1.7	0.8	0.8	0.0	0.0	0.8	0.8	0.0	0.0	
Kurierdienste mit PW/LW	0.285714	7	5	-	100%	-	-	1	2	4	0.6	0.8	0.8	0.0	0.0	0.8	0.8	0.0	0.0	
Lieferungen mit PW/LW	0.428571	7	5	-	100%	-	-	1	3	6	0.9	0.8	0.8	0.0	0.0	0.8	0.8	0.0	0.0	
Total						16.8	17.6		146	280	39.8		5.1		0.0		5.1		0.0	

Faktor Überlappung Parkplatzbedarf

1.5

Parkplatz- und Fahrtenberechnung Last-/ Lieferwagen für Anlieferungen (inkl. Pferdetransporter)

Funktion	Anzahl / Tag Mo-So	Frequenz / Woche Mo-So	Frequenz / Arbeitswoche Mo-Fr	Präsenz Arbeitstag %	Modal Split LKW %	PP-Bedarf LKW unkorrigiert	PP-Bedarf LKW korrigiert	Faktor Ferien	Frequenz / Woche Personen	Fahrten / Woche LKW	DTV LKW	MSP Zufahrten		MSP Wegfahrten		ASP Wegfahrten		ASP Zufahrten	
												Prozent	Fahrten	Prozent	Fahrten	Prozent	Fahrten	Prozent	Fahrten
Kunden mit Lieferwagen (LKW klein)	1	7	5	-	100%	1.0	-	1	7	14	2.0	0.0	0.0	0.0	0.0	0.0	0.0	0.0	0.0
Kunden mit Lastwagen (LKW gross)	0.143	7	5	-	100%	1.0	-	1	1	2	0.3	0.0	0.0	0.0	0.0	0.0	0.0	0.0	0.0
Kunden mit Anhänger	siehe Kunden mit Pferd																		
Lieferungen mit 10 m LKW"	0.144	7	5	-	100%	1.0	1.0	1	1	2	0.3	0.0	0.0	0.0	0.0	0.0	0.0	0.0	0.0
Total						3.0	1.0		9	18	2.6		0.0		0.0		0.0		0.0

* insgesamt sind 34 Kurstage / Jahr vorgesehen = 0.09 / Tag / durchschnittlichen Tag

" insgesamt wird mit 1.01 Lieferung mit einem 10 m LKW / Woche gerechnet

Zusammenstellung Parkplatz- und Fahrtenberechnung Personenwagen für Besucher und Mitarbeiter (inkl. Personenwagen mit Pferdeanhänger)

Funktion	PP-Bedarf PW	PP-Bedarf PW	Frequenz / Woche Personen	Fahrten / Woche PW	DTV°	SVP+	MSP Zufahrten		MSP Wegfahrten		ASP Wegfahrten		ASP Zufahrten	
	unkorrigiert	korrigiert					Prozent	Fahrten	Prozent	Fahrten	Prozent	Fahrten	Prozent	Fahrten
Mitarbeiter	8.5	9.3	59.8	93.8	13.4		0.0	8.3	0.0	0.0	0.0	8.3	0.0	0.0
Besucher	16.8	17.6	146.3	279.5	39.8		0.0	5.1	0.0	0.0	0.0	5.1	0.0	0.0
Reduktion Doppelnutzung*	-8.0	-8.0												
Total	17.3	18.9	206.1	373.3	53.2	2.8		13.4		0.0		13.4		0.0

Parkplatz- und Fahrtenberechnung Last-/ Lieferwagen für Betrieb und Anlieferungen (inkl. Pferdetransporter)

Funktion	PP-Bedarf LKW	PP-Bedarf LKW	Frequenz / Woche Personen	Fahrten / Woche LKW	DTV	LKW	MSP Zufahrten		MSP Wegfahrten		ASP Wegfahrten		ASP Zufahrten	
	unkorrigiert	korrigiert					Prozent	Fahrten	Prozent	Fahrten	Prozent	Fahrten	Prozent	Fahrten
Betrieb - Lieferwagen (LKW klein)	2.0	2.0	4.2	8.4	1.1		0.0	0.0	0.0	0.0	0.0	0.0	0.0	0.0
Betrieb - Lastwagen (LKW gross)	1.0	1.0	2.1	4.2	0.6		0.0	0.0	0.0	0.0	0.0	0.0	0.0	0.0
Anhänger	2.0	2.0												
Kunden - Lieferwagen (LKW klein)	1.0	-	7.0	14.0	2.0		0.0	0.0	0.0	0.0	0.0	0.0	0.0	0.0
Kunden - Lastwagen (LKW gross)	1.0	-	1.0	2.0	0.3		0.0	0.0	0.0	0.0	0.0	0.0	0.0	0.0
Anlieferungen - Lastwagen (LKW gross)	1.0	1.0	1.0	2.0	0.3		0.0	0.0	0.0	0.0	0.0	0.0	0.0	0.0
Total	8.0	6.0	15.3	30.6	4.2			0.0		0.0		0.0		0.0

* Die Kursteilnehmer kommen am Abend und am Wochenende. Es wird angenommen, dass 5 Mitarbeiter und sämtliche Kunden PP benutzt werden können. Es ist deshalb keine zeitliche Überlappung mit Kunden und Kursteilnehmern geplant / möglich.

° DTV Durchschnittlicher Tagesverkehr [Fahrten pro Tag]

+ SVP Spezifisches Verkehrspotential [Fahrten pro Tag und Abstellplatz]

Referenzen von SVP's:

Kunden Einkaufszentren: 12.0

Kunden Dienstleistung: 4.0

Kunden Gastronomie: 6.0

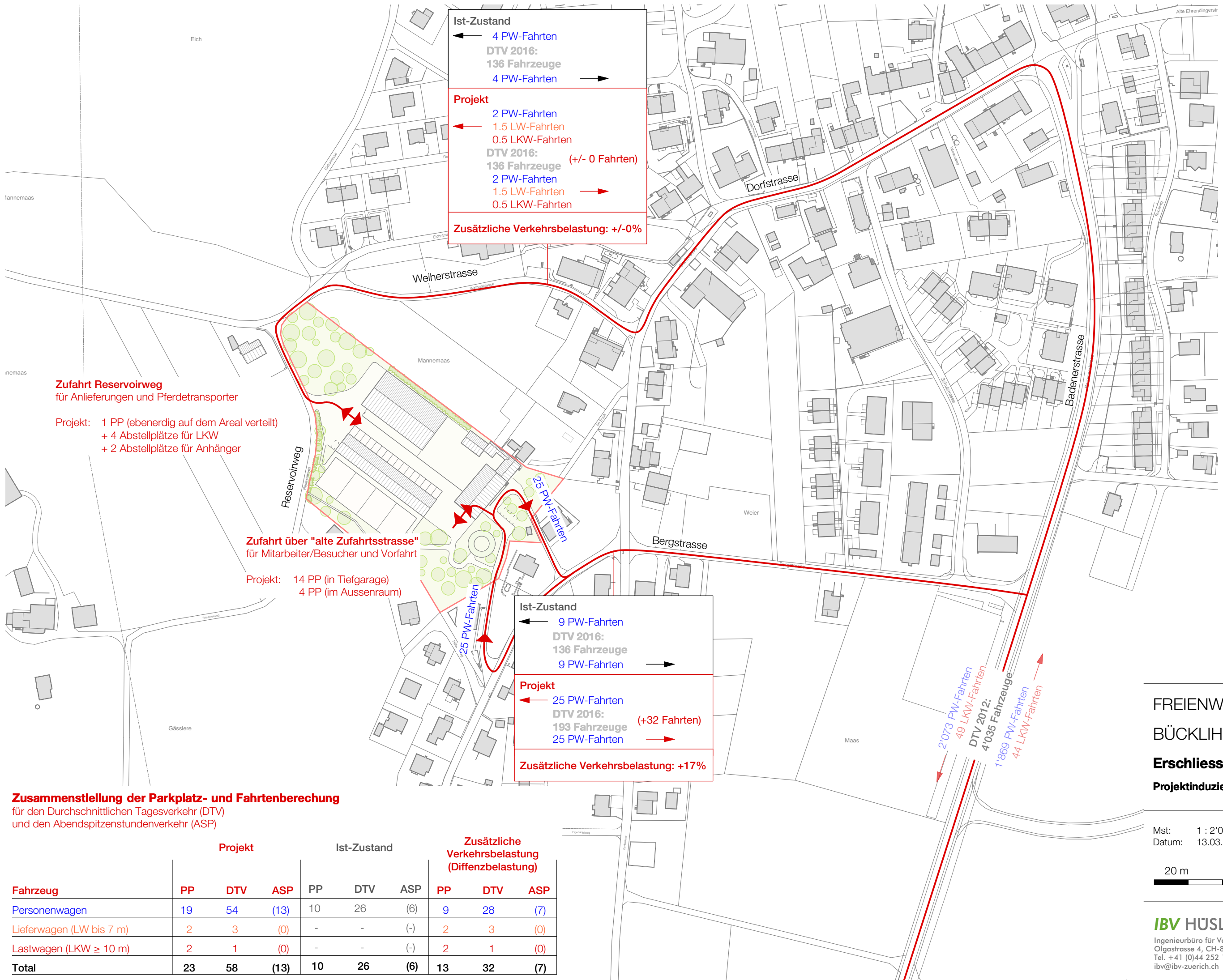
Bewohner Wohnungen: 2.5



FREIENWIL
BÜCKLIHOF
Erschliessung und Parkierung
Ist-Zustand

Mst: 1 : 2'000
Datum: 13.03.2017





Zufahrt Reservoirweg
für Anlieferungen und Pferdetransporter

Projekt: 1 PP (ebenerdig auf dem Areal verteilt)
+ 4 Abstellplätze für LKW
+ 2 Abstellplätze für Anhänger

Zufahrt über "alte Zufahrtsstrasse"
für Mitarbeiter/Besucher und Vorfahrt

Projekt: 14 PP (in Tiefgarage)
4 PP (im Aussenraum)

Zusammenstellung der Parkplatz- und Fahrtenberechnung

für den Durchschnittlichen Tagesverkehr (DTV)
und den Abendspitzenstundenverkehr (ASP)

Fahrzeug	Projekt			Ist-Zustand			Zusätzliche Verkehrsbelastung (Differenzbelastung)		
	PP	DTV	ASP	PP	DTV	ASP	PP	DTV	ASP
Personenwagen	19	54	(13)	10	26	(6)	9	28	(7)
Lieferwagen (LW bis 7 m)	2	3	(0)	-	-	(-)	2	3	(0)
Lastwagen (LKW ≥ 10 m)	2	1	(0)	-	-	(-)	2	1	(0)
Total	23	58	(13)	10	26	(6)	13	32	(7)

FREIENWIL
BÜCKLIHOF
Erschliessung und Parkierung
Projektinduzierter Verkehr (DTV und ASP)

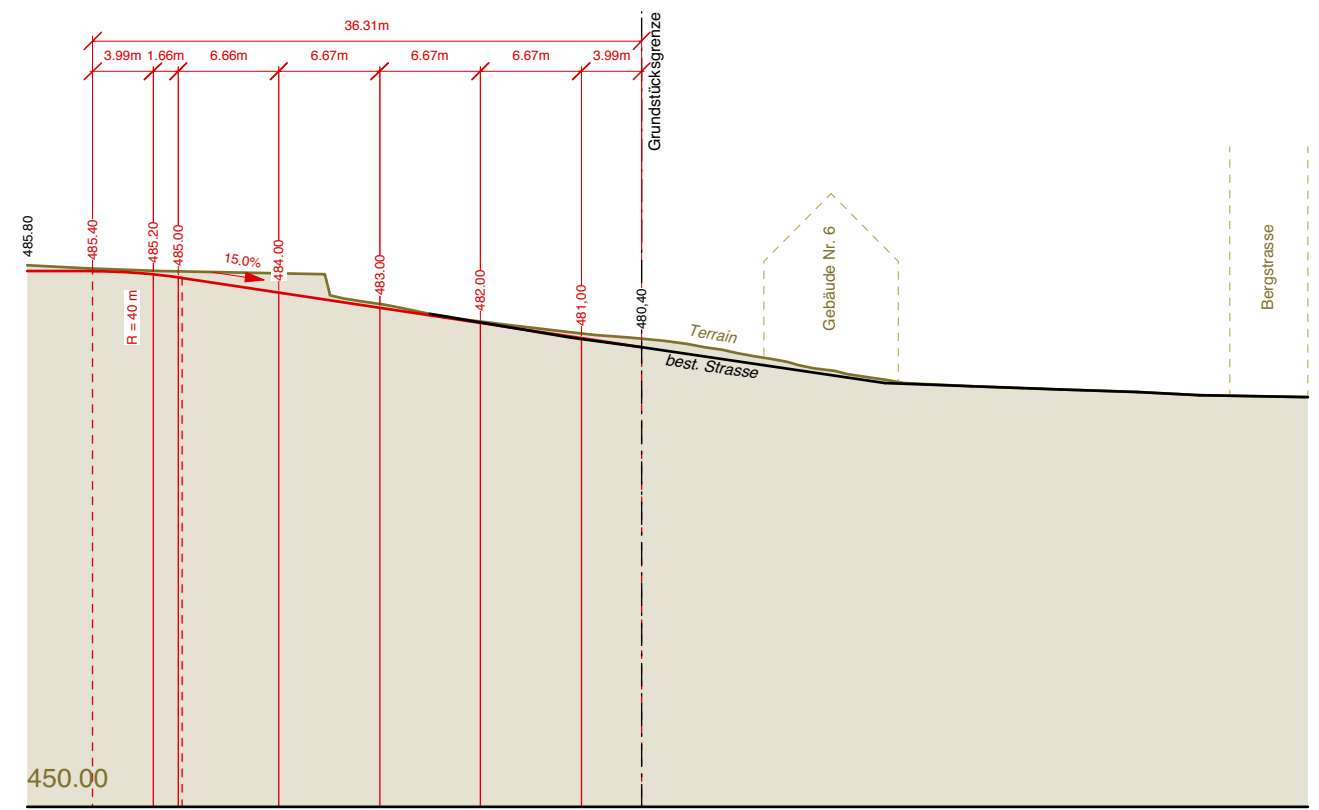
Mst: 1 : 2'000
Datum: 13.03.2017



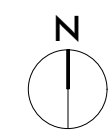
IBV HÜSLER AG
Ingenieurbüro für Verkehrsplanung
Olgastrasse 4, CH-8001 Zürich
Tel. +41 (0)44 252 13 23 Fax +41 (0)44 252 13 20
ibv@ibv-zuerich.ch www.ibv-zuerich.ch



Längenprofil 1 - 1
(Geschnitten am Innenrand des Weges)



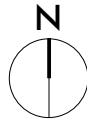
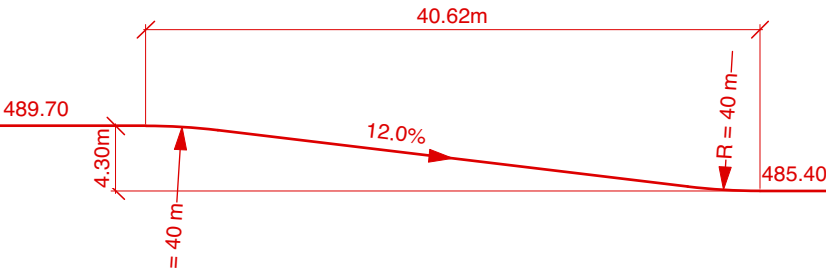
Verbreiterung des Weges auf 3.50 m
 Befahrbarkeit nur für Personenwagen gewährleistet.
 Der Weg ist am Innenrand max. 15 % steil.



Situation



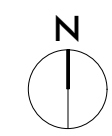
Längenprofil Rampe







Dorfstrasse





Mannemaas

