





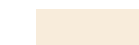

ARCOPLAN  
Lüscher Pfister Keller

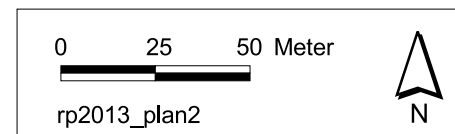
Raumplanung, Umweltfragen, GIS-Datenbearbeitung  
Limmatauweg 9 5408 Ennetbaden 056 203 40 20

LEGENDE

-  Einfamilienhauszone E
-  Wohnzone W2
-  Dorfzone D
-  Gewerbezone G
-  Zone für öffentliche Bauten und Anlagen öBA
-  Uferschutzzone
-  Dorfbildschutzzone
-  Gebiet mit Gestaltungsplanpflicht
-  Archäologische Fundstellen
-  Gewässer
-  Bauzonenperimeter

GENEHMIGUNGSIHALT TEILÄNDERUNGEN

-  Spezialzone "Bücklihof" SP, bedingte Bauzone gemäss § 15a BauG
-  Bauten und Anlagen gemäss § 9a Abs. 1.a BNO



Revision Richtplankapitel Siedlungsgebiet S1.2 - Handlungsoptionen Freienwil  
Plan 2: rechtsgültiger Bauzonenplan

vom 1. März 1994

inkl. folgende Teilrevisionen:  
- Parzelle Nr. 408, beschlossen von der Gemeindeversammlung am 8. Juni 2011  
- "Bücklihof", beschlossen von der Gemeindeversammlung am 19. Juni 2013